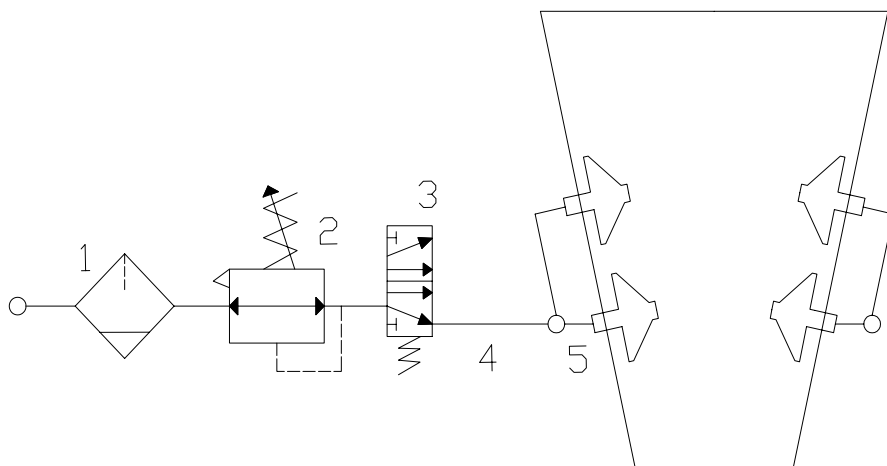


Installation

Gör ett hål som är ungefär 23 mm i diameter i silons vägg. För in fluidiseringskudden från insidan av silon så den gängade delen hamnar på utsidan av silon. Sätt på brickan och skruva på muttern tätt intill silon. Anslut tryckluften. Montera fluidiseringskuddarna på 300 mm:s avstånd från varandra.

Arbetstryck (beroende på produkt): Min. 2 Bar – Max 6 Bar.

- 1) Filter
- 2) Trycklufts reducerare
- 3) Magnetventil
- 4) Ledning 8-10 mm.
- 5) Se foto nedan



Powtech i Lidköping AB

Box 2113

531 02 Lidköping

Leveransadress/Deliveryaddress

De la Gardievägen 4

531 50 Lidköping

Telefon/Telephone

0510-609 60

+46 510 609 60

e-mail

kundtjanst@powtech.se

Telefax

0510-203 46

+46 510 203 46

Internet

www.powtech.se

Vat No (Org.nr)

SE556337670501

Reg. nr

556337-6705

Bank

Nordbanken

Bankgiro

5613-2533

Postgiro

430 55 67-2